



INVESTICE DO ROZVOJE VZDĚLÁVÁNÍ

Jana Francová
ZŠ Brodek u Přerova
Severní pól
2. ročník
Člověk a jeho svět

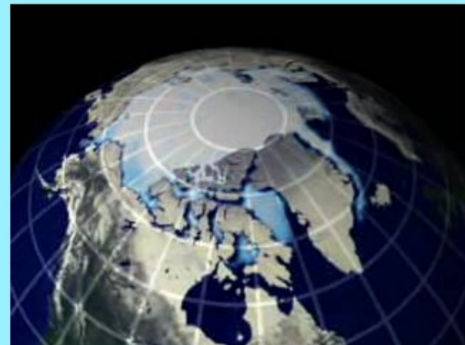
Cíl: zkoumat a pozorovat místa, která jsou pod sněhem velkou část roku.

OPVK EU PŠ ČJS 16-VI.

Severní pól



V letních měsících slunce nezapadá,
v zimních nevychází.



Eskymáci

Skupina domorodých obyvatel žijících v severní části Severní Ameriky a severovýchovní Asii.

Charakteristické rysy jsou: rovné černé vlasy, malý vzrůst, žlutá až světle hnědá plet'.

V létě bydlí pod stany z kůže, v zimě v iglů.

Živí se lovem.



Antarktida



TUČŇÁK CÍSAŘSKÝ



Jižní pól země.

Nikdy zde nežili žádní lidé.

Nejchladnější kontinent na zemi.

Rostou zde mechy a lišejníky.

Žijí zde některé druhy ptáků, korýšů, tučňáků a ryb.

Arktida

Oblast okolo Severního pólu.

Teplota je zde vyšší než na Antarktidě.

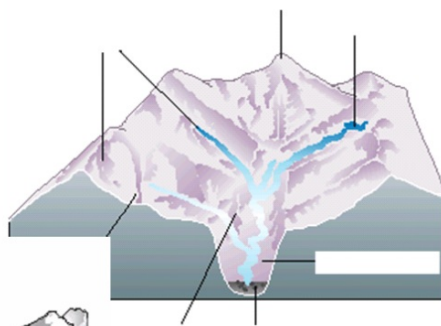
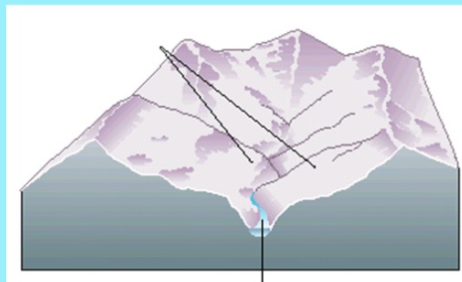
v létě 0 až - 3 °C

v zimě -30 až - 40 °C

Žije zde lední medvěd, polární liška, hranostaj, polární vlk, zajíc...Mořští savci: velryby, tuleni, mnoho druhů ryb, polární husa, kachna.



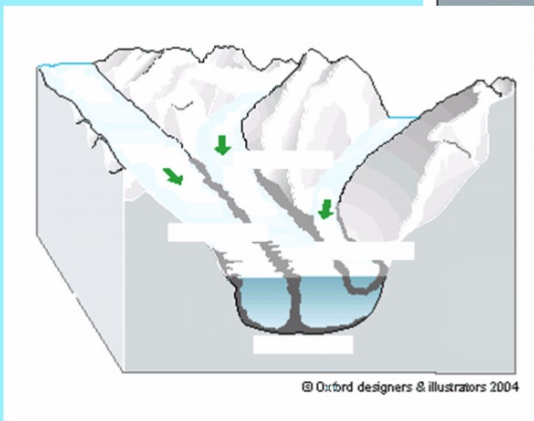
Ledovec



ers & Illustrators



Photo Credit US National Oceanic and Atmospheric Administration



© Oxford designers & illustrators 2004

Najdi správnou dvojici.

neobydlená země

Eskymáci

Obrázky použity z odkazů:

http://cs.wikipedia.org/wiki/Severn%C3%AD_p%C3%B3

<http://cs.wikipedia.org/wiki/Eskym%C3%A1k>

<http://cs.wikipedia.org/wiki/Arktida>